

Manómetros con glicerina

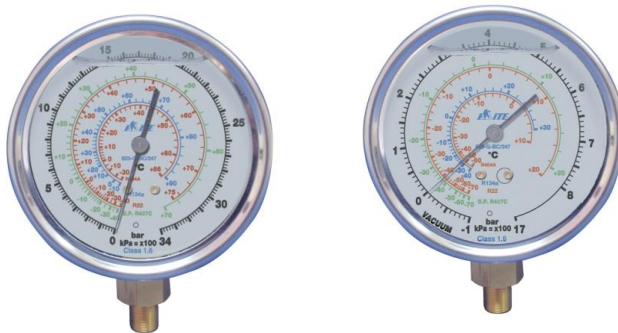
PM-823-GC y PM-825-GC



Typo disponible:

- BC-247: R22, R134a, R404A, R407C escalas en Bar/°C
- BC-447: R134a, R404A, R407C, R507 escalas en Bar/°C
- BPC/410: R410A escalas en Bar/PSI/°C

823-G y 825-G



Typo disponible:

- BC-247: R22, R134a, R404A, R407C escalas en Bar/°C
- BC-447: R134a, R404A, R407C, R507 escalas en Bar/°C
- BPC/410: R410A escalas en /PSI/°C
- BPC/410/127: R410A, R134a, R22, R407c escalas en Bar/°C.

ITE le presenta su nueva gama de manómetros con glicerina. Está disponible para un montaje sobre los paneles con conexión detrás 1/4 " SAE o en versión normal con conexión vertical 1/8 NPT.

Características y especificaciones:

- Efecto de amortización minimiza las pulsaciones
- Relleno continuo de glicerina lubrique los movimientos del mecanismo del manómetro
- Más larga duración de funcionamiento del mecanismo
- Diámetro de 80 mm con precisión de la escala + 1,6%.
- Cáster de acero inoxidable.

Para más información, se puede contactar ITE.